

# ENERGIETRANSFORMATION - REGIONALE POTENTIALE

Deutschland hat sich das Ziel gesetzt, bis 2045 Klimaneutralität zu erreichen. Eine weitgehende Dekarbonisierung des Stromsektors soll bis 2035 stattfinden. Hierbei spielen die Photovoltaik und die Windenergie eine entscheidende Rolle.

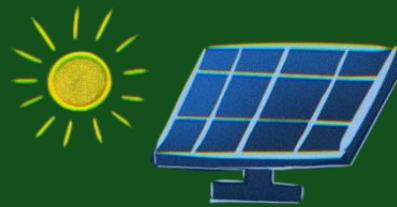
*„Der Visselhöveder Stadtrat hat am 28. September 2023 einstimmig der Potentialflächenanalyse und dem Kriterienkatalog zur Ansiedlung von Photovoltaik-Freiflächenanlagen im Außenbereich des Visselhöveder Stadtgebietes seine Zustimmung erteilt.“ (Quelle: [www.visselhovede.de/...](http://www.visselhovede.de/...))*

Die Stadt will hiermit auf einer Fläche von über 200 Hektar, Photovoltaik-Anlagen (Freiflächen- und Agri-Photovoltaik) die Stromproduktion von ca. 110 MWh pro Jahr und die Erwirtschaftung von über 10 Millionen Euro jährlich für die Region ermöglichen. Agri-Photovoltaik-Anlagen haben den Vorteil, dass die Fläche weiterhin landwirtschaftlich benutzt wird. Durch den erzeugten Strom spart die Stadt mehrere Tonnen CO<sub>2</sub> ein.

Niedersachsen hat am 18.04.2024 das Windenergieflächenbedarfsgesetz beschlossen. Der Landkreis Rotenburg soll 4% seiner Flächen für die Stromproduktion aus Windkraft verfügbar machen.

Es steht damit die Frage im Mittelpunkt, wie die Struktur des neuen, rasant wachsenden Energiemarktes sich (regional) entwickeln wird, wie die realisierte Wertschöpfung verteilt wird und schließlich auch ob, während der Entwicklung, Naturschutz und Diversität beibehalten werden.

## ZIELE



- Nachhaltiger Klimaschutz und Erhaltung der Diversität
- Förderung umweltfreundlicher und dezentraler Energiewirtschaft
- Regionale Wertschöpfung generieren, steigern und in der Region halten
- Teilhabe von vielen Bürgern der Region in der Genossenschaft
- Angemessene Renditen bei vergleichbar geringem Risiko

Die Energiegenossenschaft Visselhövede sucht nach landwirtschaftliche Flächen bis 5 Hektar zur Gewinnung von Stromenergie.

Wir mieten diese Flächen für 20 bis 25 Jahre an und vergüten sie mit einer festgelegten jährlichen Pacht.

Die landwirtschaftlichen Flächen können weiterhin großenteils zur landwirtschaftlichen Produktion genutzt werden (Agri-Photovoltaik).

## GESCHÄFTSFELDER & PROJEKTE



**Die Genossenschaft wird in allen Bereichen tätig, die einer umweltfreundlichen Energieproduktion und -versorgung dienlich sind.**

Kurzfristig: **Solarenergie**

Mittel-/ Langfristig: **Windenergie, Wärmenetz, Energiespeicherung**

Zusätzlich: **Beratungsdienstleistung**

### Projekt A

**Agri-Photovoltaik-Anlage** Wittorf - Ostermoorweg

Landwirt: Gerken

Projektentwicklung: AGS Planungsgesellschaft mbH

Fläche: 4,54 ha

Leistung: 3,5 MWp

Strommenge: 4.139.912 KWh

Investitionskosten: 2.347.115 €

### Projekt B

**25%-Beteiligung** an die Agri-PV-Anlage Riepholm

Landwirt: Wilkens

Projektentwicklung: Wilkens / Doppelernte GmbH

Fläche: 16 ha

Leistung: 8 MWp

Strommenge: 9.280.000 KWh

Investitionskosten: 6.470.000 €

**Die Energiegenossenschaft Visselhövede verfolgt eine auf Wachstum gerichtete Strategie.**



## VORTEILE

**Werden Sie Mitglied der Bürgerenergiegenossenschaft Visselhövede eG (i.G.).**

- Teilhabe an der Energiewende und Klimaschutz regional und global
- Direkten Beitrag zur Sicherung der Klima- und Energiezukunft der Region und der nachkommenden Generationen
- Mitgliedschaft bereits ab einem Geschäftsanteil zu 200 Euro möglich
- Anteilsbeteiligungshöhe flexibel von 200 bis über 10.000 und 20.000 Euro möglich (max. 999 Anteile)
- Regionale und nachhaltige Geldanlage
- Anteilsänderung/-kündigung jederzeit möglich
- Geringer Verwaltungsaufwand und niedrige Kosten
- Hohe Eigenkapitalrendite und eine bis zu 5%-Dividende im Jahr möglich (Mitgliederentscheidung)
- Sehr geringes Risiko der Fremdübernahme durch Großinvestoren

## KONTAKT & GREMIEN

Die Gründungsversammlung mit der Wahl des Vorstands und des Aufsichtsrats fand am 04. September 2024 statt.

Der Genoverband e.V. ist aktuell mit der Prüfung der Gründung beauftragt.

**Wollen Sie sich informieren oder gar Mitglied werden?**

**Dann kontaktieren Sie uns!**

**Bürgerenergiegenossenschaft  
Visselhövede eG (i.G.)**

**Anschrift Geschäftsstelle:  
Marktplatz 8  
27374 Visselhövede**

**Mobiltelefon: 0174 5125410  
Emailadresse: [info@beg-visselhoevede.de](mailto:info@beg-visselhoevede.de)  
Web-Site: [www.beg-visselhoevede.de](http://www.beg-visselhoevede.de)**

Vorstand:

- Panagiotis Kamtsiuris
- Hartmut Wallin

Aufsichtsrat:

- Lars Dammann (Vorsitzender)
- André Lüdemann (Stellvertretender Vorsitzender)
- Margret Bahrenburg-Heldberg
- Harald Gabriel
- Heiner Gerken
- Eckhard Langanke
- Olaf Wilkens



## ZUKUNFT GESTALTEN – AKTIV TEILHABEN!

# BEG-Vissel

**Innovativ – regional – nachhaltig**

**BÜRGERENERGIE-  
GENOSSENSCHAFT  
Visselhövede eG (i.G.)**

**INFORMATIONSVANSTALTUNG  
Aktuelle Projekte BEG-Visselhövede**

**27. November 2024 - 19:00 Uhr**

Haus der Bildung  
Emmy-Krüger-Straße 2, 27374 Visselhövede